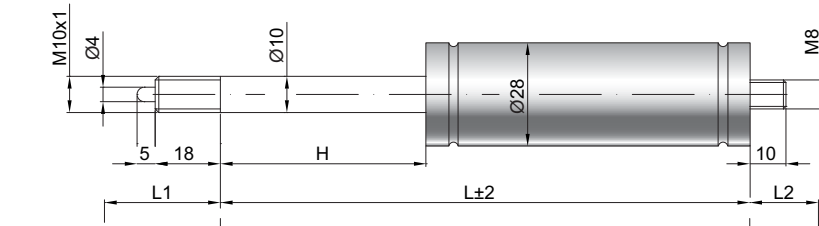


Federnd blockierbare Gasdruckfeder F 10-28 V2

Ausschubkraft F1	180 - 1200 Newton
Progression	20 %
Kolbenstange	Ø 10 mm, W. 1.4305 / AISI 303
Druckrohr	Ø 28 mm, W. 1.4301 / AISI 304
Anschlüsse	W. 1.4305 / AISI 303

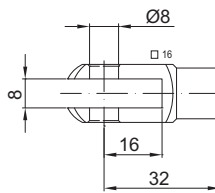
GZ 18

GZ 10



GX 32

AU 19



Details

Standardhöhe H (mm)

20, 25, 30, 35, 40, 50, 60, 65, 70, 80,
90, 100, 110, 120, 130, 135, 140, 150,
160, 165, 180, 200, 210, 220, 230, 250,
300, 350, 400, 450, 500

Standardlänge GL

$L = 2 \times H + 90$
 $GL = L + L1 + L2$

Auslösung Standard

Auslösestift 5 mm überstehend
Auslöseweg 2 - 4 mm

Auslösung Optional 0,1 mm

Auslösestift 3 mm überstehend
Auslöseweg 0,1 - 0,2 mm

Technische Vorschrift beachten ▶

Standardlieferumfang

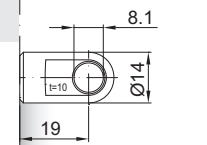
Ventil am Bodenstück

Extras

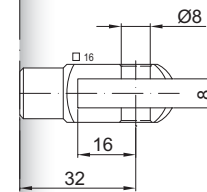
- 3 - Kolbenstangenabdichtung
- 4 - Fettkammer
- 6 - Schutzrohr
- 9 - kurze Auslösung

Weitere **Anschlüsse** finden Sie hier ▶

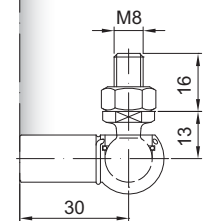
Passende **Beschläge** finden Sie hier ▶



GA 32



WG 30



Auslösesysteme
finden Sie hier ▶