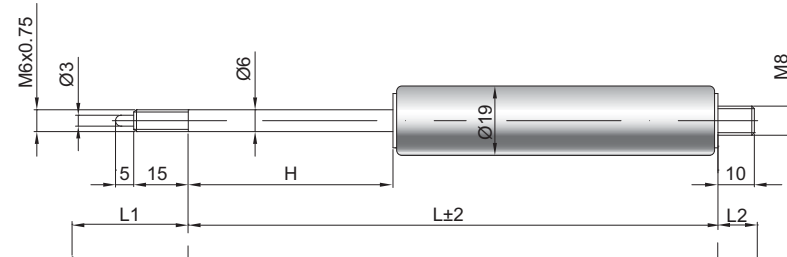


Federnd blockierbare Gasdruckfeder F 06-19

- Ausschubkraft F1** 60 - 400 Newton
- Progression** 20 %
- Kolbenstange** Ø 6 mm, Stahl hartverchromt
- Druckrohr** Ø 19 mm, Stahl schwarz lackiert
- Anschlüsse** Stahl blau verzinkt

GZ 15



GZ 10

L1 = Einbaulänge des Auslösesystems

Details

Standardhöhe H (mm)

20, 30, 40, 50, 60, 80, 90, 100, 120, 150

Standardlänge GL

$$L = 2,4 \times H + 70$$

$$GL = L + L1 + L2$$

Auslösung

Auslösestift 5 mm überstehend

Auslöseweg 2 - 4 mm

Technische Vorschrift beachten ▶

Extras

4 - Fettkammer

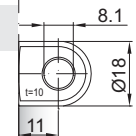
5 - Ventil

Weitere **Anschlüsse** finden Sie hier ▶

Passende **Beschläge** finden Sie hier ▶

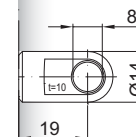


Auslösesysteme
finden Sie hier ▶

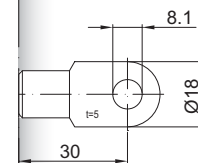


AB 11

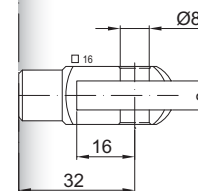
Nur am Zylinder möglich



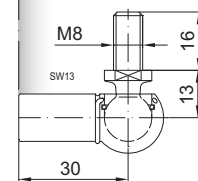
AU 19



AS 30



GA 32



WG 30